

至尚生活 一流品位

尚流TATLER

SHANGLIU TATLER

QIN LAN

秦岚
女王的突破

专访红鞋子大师
Christian Louboutin

2013 HOT LIST

最值得关注热事

*New
Start*

开启2013年
最新奢华生活方式

2013年1月刊 人民币80元

ISSN 1673-8373

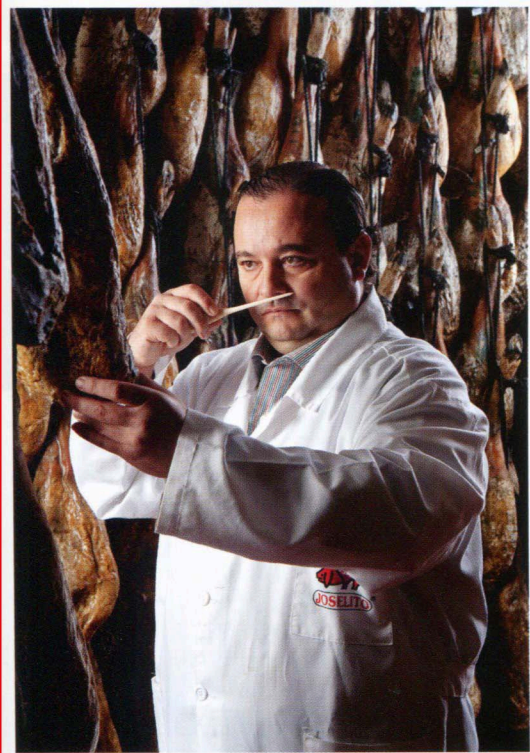


39

9 771673 837002

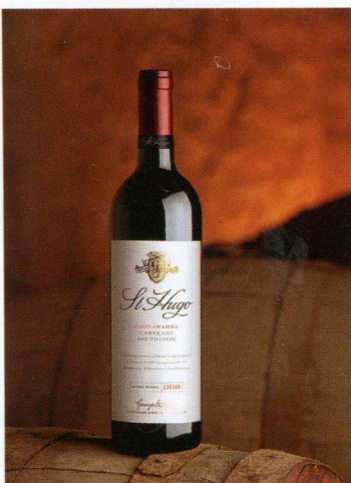
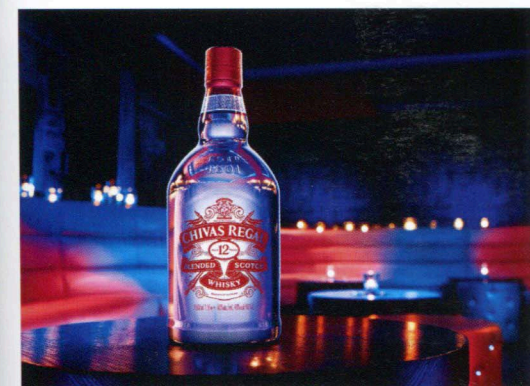
诱人美“腿”

去年10月，被誉为西班牙最佳火腿的小何赛火腿(Joselito)由其内地独家分销商和合作伙伴桃乐丝中国正式引进。这款el Bulli主厨费兰·阿德里亚口中“就是我的生命”的火腿自19世纪以来一直秉承先祖所创立的传统，制作过程完全自然无添加。小何赛的原料伊比利亚黑毛猪在橡果丰收的冬季只食用天然橡果和草，同时采用天然海盐腌制，在风干室自然风干并熟成于幽暗的地窖。肉质鲜嫩并具有很高的营养价值，富含脂肪酸、维生素和天然抗氧化剂。小何赛火腿目前仅在世界各地的顶级餐厅和最专业的食品零售店有售，而在中国内地，客人如今也可以在桃乐丝中国旗下的咏菊专卖店中找到它。



炫目芝华士

派对烈酒绝不能平淡无奇，酒好造型同样重要。去年9月，苏格兰威士忌芝华士12年1.5升装皓夜特别版为冬日的派对增添了一个选择。其通体炫银的独特设计耀眼无比，呈现金属质感和反光效果，并以璀璨的银白光芒勾勒出流畅的曲线。同时产品顶部的勃艮第红色纹章与封印又为它带来不少古典和神秘的韵味，标志性外观无论在何派对中都将成焦点。特别版的内在依旧延续了芝华士始终如一的品质，每一滴均在橡木桶中历经12年以上的陈酿，浓郁而温暖的琥珀色，散发饱满的秋果香气和温暖的花蜜香味。



品鉴澳洲传奇

去年11月末，澳洲圣雨果(St Hugo)酒庄在上海外滩茂悦酒店举办了上市品鉴晚宴，首席酿酒师萨姆·柯兹不仅引领来宾品鉴在中国推出的2009年份圣雨果库纳瓦拉赤霞珠干红葡萄酒，还专程带来了1994年份和2001年份酒，与酒店准备的中餐做了一次小小的垂直年份品鉴搭配。2009年份的赤霞珠干红有着浓郁的黑莓、黑醋栗等浆果风味，同时夹杂着淡淡的烟草香，年份表现在新品中显得尤为突出，桶龄为1年的法国橡木桶也为其带来了柔和的单宁和馥郁的香气。自面市以来，已荣获超过950个奖项，其中包括28座奖杯和157枚金奖，揽誉无数。

珍藏陈年

在轩尼诗X.O诞生140多年后的今天，第六代珍藏版继续为品牌热衷者和收藏家们带来无限惊喜。作为轩尼诗家族的又一创新力作，轩尼诗X.O第六代珍藏版干邑在桂林芦笛岩全球首发。知名美食家鲍汁飞和评论家梁文道莅临现场和大家一起见证了这个特别时刻。独一无二的几何切面外形风格硬朗，犹如旷野顽石历经大自然的磨砺雕琢，尽显阳刚之美；流金的光泽下是被时光赋予了生命的传世佳酿，酒樽承载的是陈年不变的极品质地。



浓情巧克力

近日，歌帝梵(Godiva)在上海港汇恒隆广场开出全新专营店。1926年诞生于比利时布鲁塞尔的歌帝梵巧克力以经典制作配方、独特制作过程以及比利时传统工艺而闻名，这家专卖店坐落于广场168米长的欧亚式露天步行街——“兰桂坊”，拥有国内最大的户外Godiva夫人的标志，环境优雅浪漫。

专营店立体流线外墙，如同巧克力给予人的丝滑享受一般。秉承品牌纽约第五大道奢华时尚的设计风格，专营店内以经典的巧克力色为主色调，柔美的光束散落在每个角落。坐在室内休闲区，巧克力与温馨的巧克力饮品令人无法抵挡。而户外的露天座位同样优雅舒适，手捧一杯温暖馥郁的巧克力热饮，让自己成为冬日的一道风景线。

地址：上海虹桥路1号港汇恒隆广场1楼165号铺 电话：021-6448 0990